


Gastgeberverzeichnis Rimbach

Stand: Januar 2023

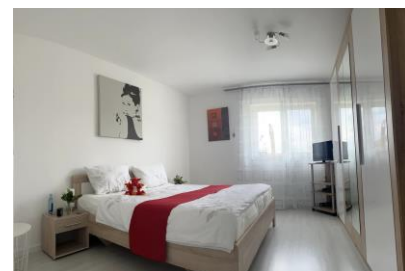
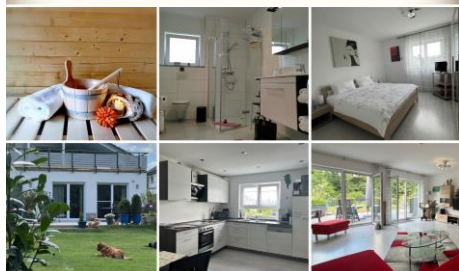
Anschrift	DZ	EZ	Preise	Ausstattung	Sonstiges
-----------	----	----	--------	-------------	-----------

Privatzimmer









<p>Roland Stritt ALTE BUX Hauptstr. 6 64668 Rimbach-Zotzenbach</p> <p>Anfragen und Buchungen unter: www.alte-bux.de</p> <p>Tel.: 06253-85760</p> <p>0163-1744658</p>	3		DZ 45 € /pro Nacht EZ 33,- € /pro Nacht ohne Frühstück inkl. Nutzung der Küche/ Esszimmer	TV, Zustellbett, Etagenbad, Abstellplatz, Terrasse, Küche, Esszimmer, Kühlschrank. Stilvoll eingerichtete Zimmer in altem Fachwerkhaus, zentral in Ortsmitte gelegen, Ausgangspunkt für Solar-Draisinenbahn, Wanderungen oder MTB-Touren. Hunde willkommen. WLAN-Nutzung kostenlos.	
---	---	--	--	--	---

Ferienwohnungen




Anschrift	Preise	Sonstiges	Ausstattung
<p>Ferienwohnung Drachenhäus</p> <p>Waldstraße 110 64668 Rimbach</p> <p>Mail: info@fewo-drachenhäus.de</p> <p>Homepage: https://fewo-drachenhäus.de</p> <p>Ihr Ansprechpartner: Marion Paech</p> <p>Tel.: 01522-88 38 973</p>	<p>Wir haben für Sie, unsere transparente und aktuelle Preisliste auf unserer Homepage hinterlegt.</p> <p>Unsere Preise beinhalten immer Endreinigung sowie Nebenkosten.</p>	<p>Großartige Freizeitangebote und Ausflugsziele. Freikarten und Rabatte über uns. Informationen hierzu erhalten Sie bei uns, auch schon vor Ihrer Anreise.</p> <p>Von Ihrer Ferienwohnung aus blicken Sie auf den neu eröffneten Tromm-Turm, den Sie zu Fuß ab der Haustür besuchen können.</p>	<p>Wir laden Sie ein, auf eine Entdeckungsreise in den vorderen Odenwald und der angrenzenden Bergstraße. In's Land der Nibelungen.</p> <p>Ebenerdige Ferienwohnung in direkter Wald-Lage. Freuen Sie sich auf eine sorgsam gereinigte Ferienwohnung. 2 Schlafräume für bis zu 5 Pers. (3 Erw. + Kind bis 1 Jahr + Kind bis 3 Jahren). 2 Hunde willkommen (ab 1. Lebensjahr). Große gut ausgestattete Küche mit Cafévollautomat. Tageslichtbad mit Dusche. Hand- und Badetücher. Sauna im Garten (kostenpflichtig). Saunatücher und Bademantel kostenfrei bei Saunanutzung. Terrasse mit eingezäuntem Garten.</p> <p>E-Auto laden am Haus (Abrechnung nach Verbrauch). Gefüllter Weinkühlschrank mit Bergsträßer Weine (Preisliste liegt aus).</p>



Ferienwohnungen

Anschrift	Preise	Sonstiges	Ausstattung
<p>Ferienhaus „Im Wiesental“ Familie Steinmann Am Münschbach 1a 64668 Rimbach</p> <p>Bauernhaus mit 2 großen, gemütlichen Ferienwohnungen. Beide Wohnungen mit traumhafter Aussicht. Auch für Berufstätige. Buchbar ab 4 Nächten.</p> <p>Mail: h-e-r@t-online.de</p> <p>Tel.: 06253-85197 oder 0172-8054685</p>	<p>Fewo EG: ab 70,- €/Nacht</p> <p>Fewo OG: 55,- €/Nacht 2 Pers. 65,- €/Nacht 3 Pers.</p> <p>Kinder bis 5 Jahren 6,- €/Nacht</p> <p>Preise inkl. aller Nebenkosten, kompl. Wäsche, Bio-Produkte aus dem Garten usw...</p>	  	<p>Ferienwohnung im EG für 2-5 Personen, ca. 110 m² + ca. 150 m² Terrassen Kompl. ausgestattete Küche, Wintergarten, Wohn- Esszimmer, 2 Schlafzimmer, Bad mit Wanne und Dusche. 2 Terrassen, eine ideal zum Grillen, eine überdacht.</p> <p>Ferienwohnung im OG für 2-3 Personen, ca. 85 m² + ca. 30 m² Terrasse u. Balkon Gut ausgestattete Küche, Wohn- Esszimmer, 2 Schlafzimmer, Bad mit Wanne und Dusche, sonnige Terrasse und überdachter Balkon.</p> <p>Platz für mitgebrachte Reisebettchen. Herrliche ruhige, naturnahe Lage, viel Platz für Kinder zum Spielen, Rad- u. Wanderwege ab Haus, Kartenmaterial der Region, WLAN inkl., Parkplatz, Hund auf Anfrage. Viele Extras im Preis enthalten.</p> <p>Es ist möglich, das gesamte Haus für 8-10 Personen zu mieten. Die EG-Wohnung bietet innen und außen genügend Platz/Sitzplätze für gemeinsame Stunden. Weitere Infos: www.rimbach-odw.de/index.php?id=339&publish[id]=602701</p>
<p>Ferien-Apartment Edith Meyer Albersbacher Weg 20 64668 Rimbach</p> <p>Mail: fewo@bsb-org.de</p> <p>Tel.: 06253-8060509</p>	<p>Ab 35,- € pro Tag, 10,- € jede weitere Person pro Tag</p>	 <p>Nichtraucher, Parkplatz am Haus, vielfältige Freizeitangebote des Odenwalds z.B. die Wander- und Radwege, Einkaufen 5 Min., nach Heidelberg/Mannheim/Darmstadt ca. 30 km, Gartennutzung, WLAN, keine Haustiere.</p>	<p>Ferien-Apartment für 2-3 Personen, 40 m²</p> <p>Einrichtung: Gut ausgestattete Wohnküche, Wohn-/Schlafraum mit Doppelbett und Schlafsofa, Bad mit Dusche/WC, Zentralheizung, Holzofen Beheizung zusätzlich möglich, Bettwäsche u. Handtücher vorhanden.</p>  
<p>Ferienwohnung Tromm-Blick Jasmin Trautmann Sophie-Scholl-Str. 10 64668 Rimbach</p> <p>Mail: ferienwohnung@tromm-blick.de</p> <p>www.tromm-blick.de</p> <p>Tel.: 0173- 6721445</p>	<p>Die aktuelle Preisliste der Ferienwohnung entnehmen Sie bitte unter unserer Homepage www.tromm-blick.de oder per Telefon</p>		<p>Maisonetten-Wohnung für bis zu 5 Personen, 120 qm</p> <p>Einrichtung: Zwei Schlafzimmer (ein Schlafzimmer mit TV), Küche, Ess- und Wohnzimmer, großes Bad, Gäste WC</p> <p>Kfz-Abstellplatz, Haustiere nach Absprache</p> 

Ferienwohnungen

Anschrift	Preise	Sonstiges	Ausstattung
<p>Ferienwohnung Familie Vollrath Jahnstraße 21 64668 Rimbach</p> <p>Mail: info@ferienwohnung-rimbach.de</p> <p>www.ferienwohnung-rimbach.de</p> <p>Tel.: 06253-9883533</p>	<p>Unsere Preise inkl. Bettwäsche u. Handtücher wie auch Endreinigung finden sie auf unserer Internetseite.</p>  	<p>Unzählige Freizeitangebote und Ausflugsziele und Rabatte über uns.</p> <p>Tromm-Turm, Solardraisine, Sommerrodelbahn, Felsenmehr oder Badeseen wie auch die Nähe zur schönen Stadt Heidelberg, das Neckartal, Bergtierpark oder die Modellbahnwelt im Nachbarort bieten unzählige Möglichkeiten. Biker willkommen.</p>	<p>Ferienwohnung Rimbach Kerngemeinde, 65 m²</p> <p>Einrichtung: Geräumiges Wohnzimmer mit 2x Funktionscouch (Doppelbett) mit Flachbild TV, Schlafzimmer mit Doppelbett, Bettwäsche inkl., komplett modern eingerichtete Küche (Neu) mit Spülmaschine, Kühlschrank mit Eisfach, ob Kaffee oder Tee zum Frühstück zubereiten, es steht ihnen alles zur Verfügung, Tageslichtbad mit Fön und Handtüchern inkl. Beheizter Pool im Garten mit Liegewiese und Grillmöglichkeit nach Absprache. Die Ferienwohnung ist auf einem hohen Niveau in Sachen Reinlichkeit. Kostenfreies WLAN. Familienfreundliche Preise (siehe Preise und Buchungen auf unserer Homepage)</p> <p>Die Möglichkeit ein E-Auto zu tanken besteht auch gegen Berechnung.</p> 
<p>Familie Wallewein Kreiswaldstr. 9 64668 Rimbach-Albersbach</p> <p>Mail:Wallewein@aol.com</p> <p>Homepage: www.ins-scholze.de</p> <p>Tel.: 06253-806863</p>	<p>ab 30,- €</p> <p>ohne Frühstück</p>	<p>Bauernhof, direkt am Wald, Übernachtung im Heu möglich.</p> <p>WLAN kostenlos. Keine Haustiere</p>	<p>Ferienwohnung für 2-10 Personen</p> <p>5 Schlafzimmer, 1 Dusche/WC, 1 Bad/WC, 1 Gäste/WC, Esszimmer/Küche, Wohnzimmer, Balkon, Hof</p> 