



INFOBLATT ZUM ABFALLKALENDER 2026



zakb ➤

**DIE KOMMUNALEN
UNTERNEHMEN**
WIR HALTEN DEUTSCHLAND AM LAUFEN

LIEBE BÜRGERINNEN UND BÜRGER,

der richtige Umgang mit unseren Abfällen ist eine Gemeinschaftsaufgabe! Nur zusammen mit Ihnen können wir Wertstoffe zurück in den Wirtschaftskreislauf bringen und Abfälle optimal verwerten. Gerne möchten wir Sie daher über neue Entwicklungen rund um die Abfallwirtschaft im Kreis Bergstraße informieren und zugleich verschiedene Wege aufzeigen, wie Sie zu einer reibungslosen Entsorgung beitragen können.

Wir bedanken uns für Ihre Unterstützung und wünschen viel Spaß beim Lesen!

Ihr ZAKB

ABFALLBEHÄLTER MIT NEUEM LOOK

Statt der aktuell vollfarbigen Tonnen werden ab 2026 alle neuen Behälter, die zum Beispiel bei der Anmeldung von Immobilien zur Abfallentsorgung oder beim Tausch defekter Behälter ausgegeben werden, einen einheitlichen dunklen Korpus haben. Die jeweilige Abfallart erkennt man dann anhand farbig unterschiedlicher Deckel im gewohnten Farbschema.

Durch den Wechsel wird nicht nur die Produktion nachhaltiger, sondern auch die Logistik effizienter: Der Korpus der neuen Behälter besteht aus bis zu 90 Prozent recyceltem Material. Die einheitliche Farbgebung spart Platz bei der Lagerung, vereinfacht die Bereitstellung und senkt Kosten. Durch die farbigen Tonnendeckel bleibt die intuitive Handhabung bei der Mülltrennung erhalten.



GRÜNSPERRMÜLL ABHOLEN LASSEN

Ob große Pflanzen, Sträucher oder Äste – Gartenabfälle, die nicht in den Bioabfallbehälter passen, holen wir als Grünsperrmüll vor Ihrer Haustür ab. Statt der bisher im Abfallkalender für jede Kommune fest verankerten Tage bieten wir ab Anfang Januar 2026 die Buchung individueller Termine an – über unsere Webseite, die ZAKB-App oder unsere Kundenberatung. Mit der Umstellung berücksichtigen wir den Wunsch vieler Kun-

dinnen und Kunden nach einem flexibleren und zur saisonalen Gartenarbeit passenden Entsorgungsangebot. Zugleich steigern wir dadurch die Auslastung unserer Sammelfahrzeuge, senken Kosten und verringern den CO₂-Ausstoß. Die Anzahl der Terminbuchungen je Kunde ist nicht begrenzt; die Verwaltungsgebühr je Anmeldung beträgt 15 EUR bzw. 7,50 EUR als Onlinekunde, die Menge maximal 4 m³.



So funktioniert die Abfuhr reibungslos: Legen Sie Ihren Grünsperrmüll bis spätestens 6:00 Uhr direkt am Grundstück auf dem Gehweg bereit. Achten Sie darauf, dass ein Grünsperrmüllstück nicht länger als 1,5 m und nicht dicker als 10 cm im Durchmesser sein darf. Wichtig: Bündeln Sie den Grünschnitt bitte mit verrottbarer Kordel („Naturschnur“). Andernfalls können wir ihn nicht mitnehmen, da die falschen Schnüre unseren Kompost verunreinigen würden.

i

KEIN ABFALL NEBEN DIE TONNE

Nicht selten treffen unsere Kollegen der Einsammlung bei ihrer Arbeit auf Kartons, die neben der Papiertonne stehen. Sie werden in den meisten Fällen aus Kapazitätsgründen nicht mitgenommen. Denn die Planung der Sammel Touren orientiert sich an der Anzahl und dem Volumen der auf-

gestellten Behälter in den zu befahrenden Straßen. So sind die Fahrzeuge im Laufe des Tages optimal ausgelastet. Wenn Sie größere Mengen Kartonage entsorgen möchten, können Sie diese an unseren 19 Wertstoffhöfen kostenlos abgeben.





INFOBLATT ZUM ABFALLKALENDER 2026

ABFUHR OHNE HÜRDEN

Jedes Jahr stemmen unsere Kollegen auf ihren Touren weit mehr als drei Millionen Leerungen. Mit wenig Aufwand können Sie ihnen die Arbeit erleichtern und zugleich für eine problemlose Abfuhr sorgen: Stellen Sie Ihre Abfallbehälter bitte bis 6:00 Uhr am Abfuhrtag an der Grundstücksgrenze bereit – idealerweise mit den Griffen in Richtung Straße. So können unsere Sammelteams sie direkt greifen und müssen die Tonnen nicht erst

drehen. Bei der Vielzahl von Behältern pro Tag macht das einen großen Unterschied! Achten Sie außerdem darauf, dass ausreichend Platz für Fußgänger, Kinderwagen und Menschen mit Rollatoren oder Rollstühlen bleibt. Und: Nur Tonnen mit geschlossenen Deckeln werden geleert. Stehen sie offen, besteht erhöhte Gesundheitsgefahr durch die Keimbelastung für unsere Kollegen, ungebetene Gäste wie Insekten und Ratten

haben leichten Zugang und letztlich tragen andere Gebührenzahler die Kosten für den Mehrabfall einzelner Kunden.



DAS PASSENDE MASS

Ob TV, Kühlschrank oder Fahrrad – ein Klick im Online-Shop, digital bezahlen und schon ist die Ware auf dem Weg zu Ihnen. Die Möglichkeiten für eine Lieferung nach Hause sind mittlerweile nahezu grenzenlos; die Menge und die Größe der Verpackungen nehmen dabei seit Jahren

zu. Uns stellt das vor Herausforderungen – insbesondere auf den Wertstoffhöfen: Damit wir das Material verarbeiten können, dürfen die Kartons eine Kantenlänge von maximal 1x1 m nicht überschreiten. Bitte zerkleinern Sie übergroße Kartons vor der Anlieferung auf ein passendes Maß.



ABFALLTRENNEN LEICHT GEMACHT

Abfall richtig zu trennen, ist nicht immer leicht. Um Sie dabei zu unterstützen, bieten wir Ihnen im Infocenter unter www.zakb.de anschauliche Trennanleitungen für alle Abfallarten an – in zwölf verschiedenen Sprachen und zusätzlich in einer grafischen Fassung ohne Text. Darüber hinaus hilft Ihnen das

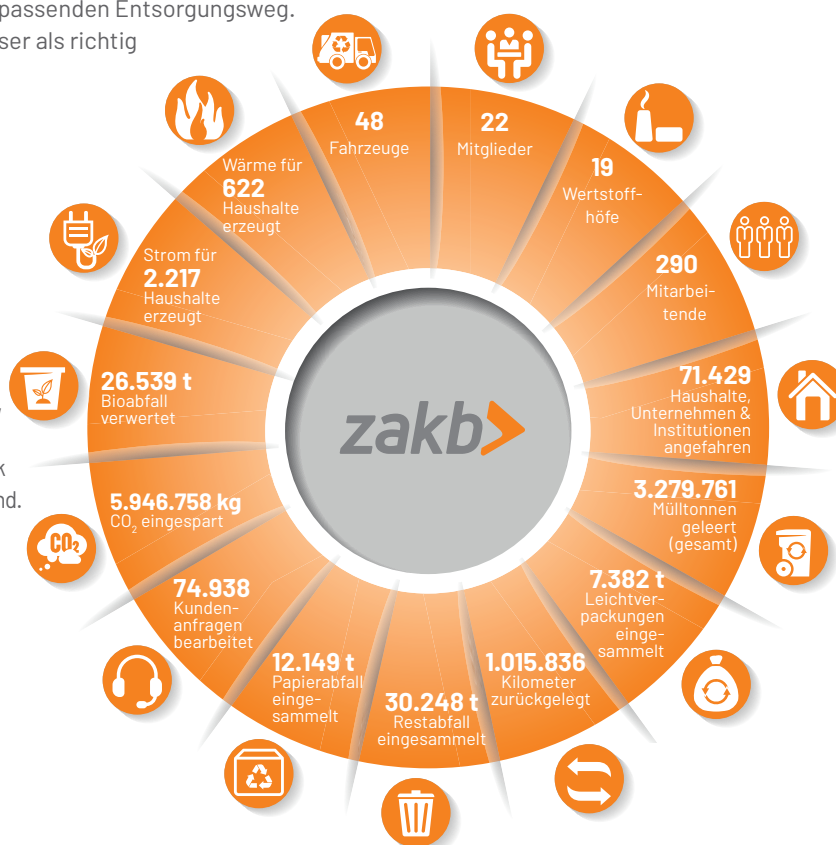


sogenannte Abfall-ABC auf unserer Webseite oder in unserer App weiter: Von A wie Autoreifen bis Z wie Zement finden Sie dort für alles den passenden Entsorgungsweg. Noch besser als richtig

zu trennen sind Abfälle, die erst gar nicht entstehen: Tipps zur Abfallvermeidung gibt es ebenfalls auf unserer Webpräsenz.

ZAHLN UND FAKTEN UNTERWEGS IM AUFTRAG DER GESELLSCHAFT

Frühmorgens das Haus verlassen, die Tonne an die Straße ziehen, am Abend nach der Arbeit ist sie geleert. Was im ersten Moment selbstverständlich erscheint, bedeutet bei einem genaueren Blick vor allem eins: Lebensqualität und Daseinsvorsorge in Deutschland. Dafür stehen wir als Ihr kommunaler Entsorger. Werfen Sie einen Blick auf unser Unternehmen und unsere Arbeit.



[instagram.com/zakb.kreisbergstrasse](https://www.instagram.com/zakb.kreisbergstrasse)

