

Teilgeltungsbereich 1

Fiktiver Bestand

= Rechtsgültiger Planungs-Zustand der 1. Änderung des Bebauungsplanes FÜ 60 (Relevant für die EA-Bilanz!)



Geltungsbereich
 Flurstücksgrenzen
 Ausgleichsfläche (Stand 1. Änderung)

Teilbereiche der Planung

M 1: 3.000

- Wohngebiet
- Sondergebiet
- Verkehrsflächen
- Flächen für Natur und Landschaft
- Private Grünfläche

Fiktiver Bestand

Biotop-/ Nutzungstypen (gem. KV 2018)

Nr Flächennummer s. Erläuterungstext

Bäume (größere auch mit Kronentraufe)

- 04.110 Laubbaum (real wie fiktiv)
- 04.110 Laubbaumpflanzung (nur fiktiv)

Überbaubare Flächen (gem. GRZ)

- 10.710 Dachflächen, unbegrünt, ohne Regenwassernutzung

Nicht überbaubare Flächen

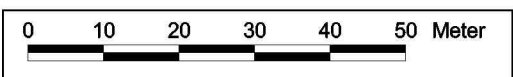
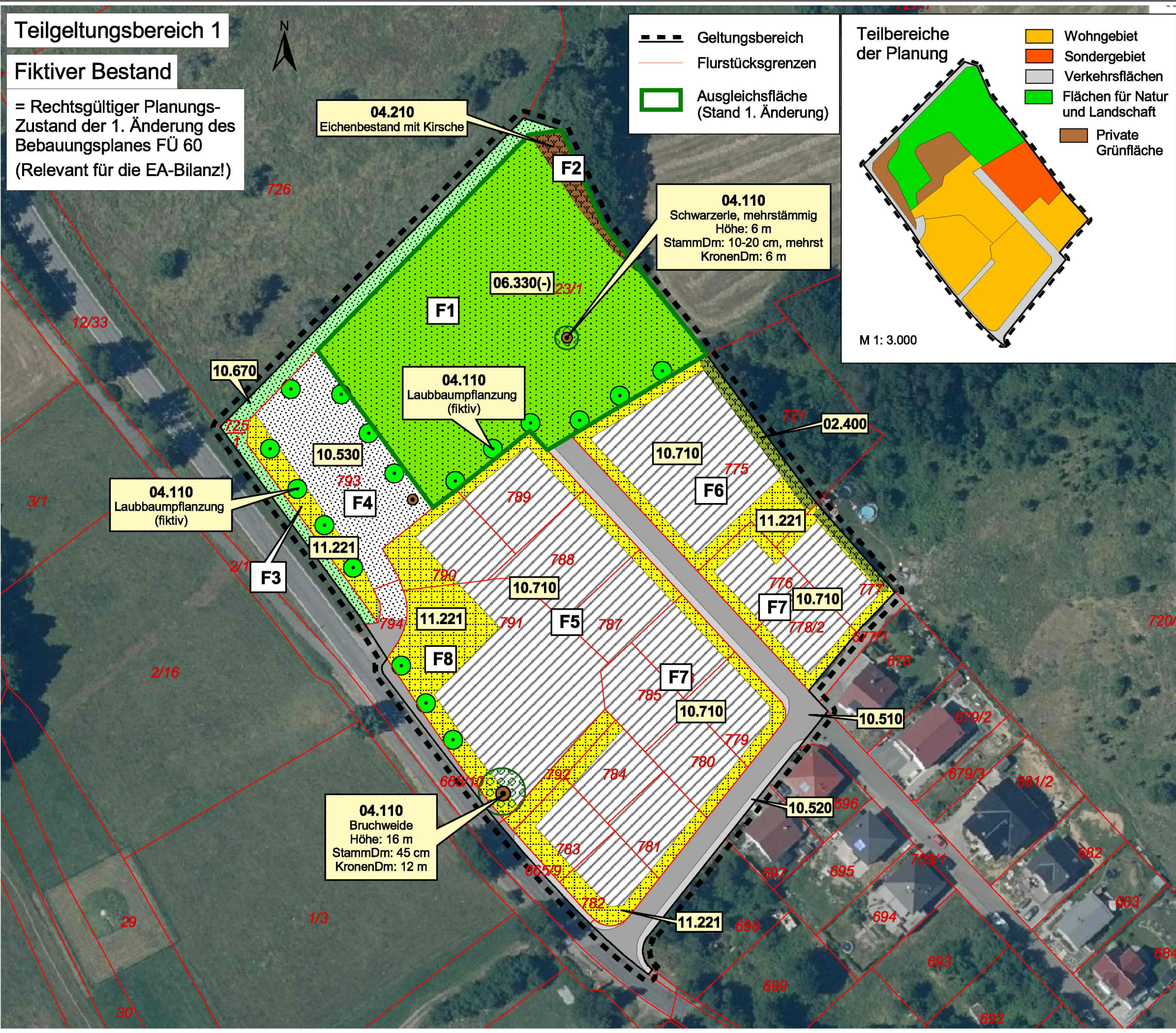
- 11.221 Gärtnerisch anzulegende Flächen
- 02.400 Hecken-/ Gebüsch-Pflanzung

Verkehrsflächen

- 10.510 Asphaltierte, versiegelte Flächen
- 10.520 Nahezu versiegelte Flächen, Pflaster
- 10.530 Geschotterte Flächen, teilversiegelt
- 10.670 Bewachsene Wege, teilbefestigt

Sonstige Flächen

- 11.221 Strukturrarme Grünfläche
- 06.330(-) Sonstige extensive Frischwiese
Kein LRT, mittelmäßig artenreich
- 04.210 Laubbaumgruppe



Gemeinde Fürth

Umweltbericht
zur 2. Änderung des
Bebauungsplanes FÜ 60

"An der Ellenbacher Straße"

Plan: Fiktiver Bestand

Maßstab: 1:1.000 Datum: April 2026
Gez.: HR Proj.Nr.: 22.201

Bürogemeinschaft LANDSCHAFT PLANEN

Dipl.-Ing. Landschaftsarchitektin ANETTE LUDWIG Birkenstraße 24 64579 Gernsheim Telefon 06258 902726	Dipl.-Biologe HENRY RIECHMANN Heckerstraße 21 68199 Mannheim Telefon 0621 81099945
--	--